

Attacco vite femmina <i>Female connection screw</i>	Inch	1 1/2
Peso netto <i>Net weight</i>	kg	5,4
Dimensioni imballo per 2 irrigatori <i>Packing size for 2 sprinklers</i>	cm	60x34x58

Irrigatore per giardini, zone residenziali e parchi, costruito con resine antiurto e con coperchio rivestito in gomma.

Il notevole raggio di gittata, ne permette in particolare l'uso per campi da calcio (che possono essere irrigati dall'esterno), e per campi da golf (può essere sufficiente anche un solo irrigatore ogni green).

Costruito con un'ampia sezione di passaggio dell'acqua, non abbisogna e non monta filtri (facilmente otturabili) e non vi è passaggio d'acqua attraverso gli ingranaggi.

La turbina esterna ed il rompigetto, permettono la migliore distribuzione dell'acqua anche nelle vicinanze dell'irrigatore.

Funziona regolarmente con basse o alte pressioni e con bocchigli da 6 a 18 mm di diametro.

Pop-Up sprinkler for large gardens and parks, manufactured with shock proof outer case and rubber cover. Technically built as a turbine big irrigun, it grant a long radius, and it is particularly suitable for golf courses, (can be possible one-two only sprinkler each green), and football grounds.

Because the big diameter of pipe and sleeve, it do not mount filter (to avoid obstruction), and there is not water-passage through the gears. The external spinner and the jet-breaker, grant the best water-distribution.

The sprinkler can works with low or high pressures and can mount nozzles from 6 to 18 mm diameter.

BOCCAGLI DISPONIBILI - AVAILABLE NOZZLES
Ø 6 ÷ 18 mm.

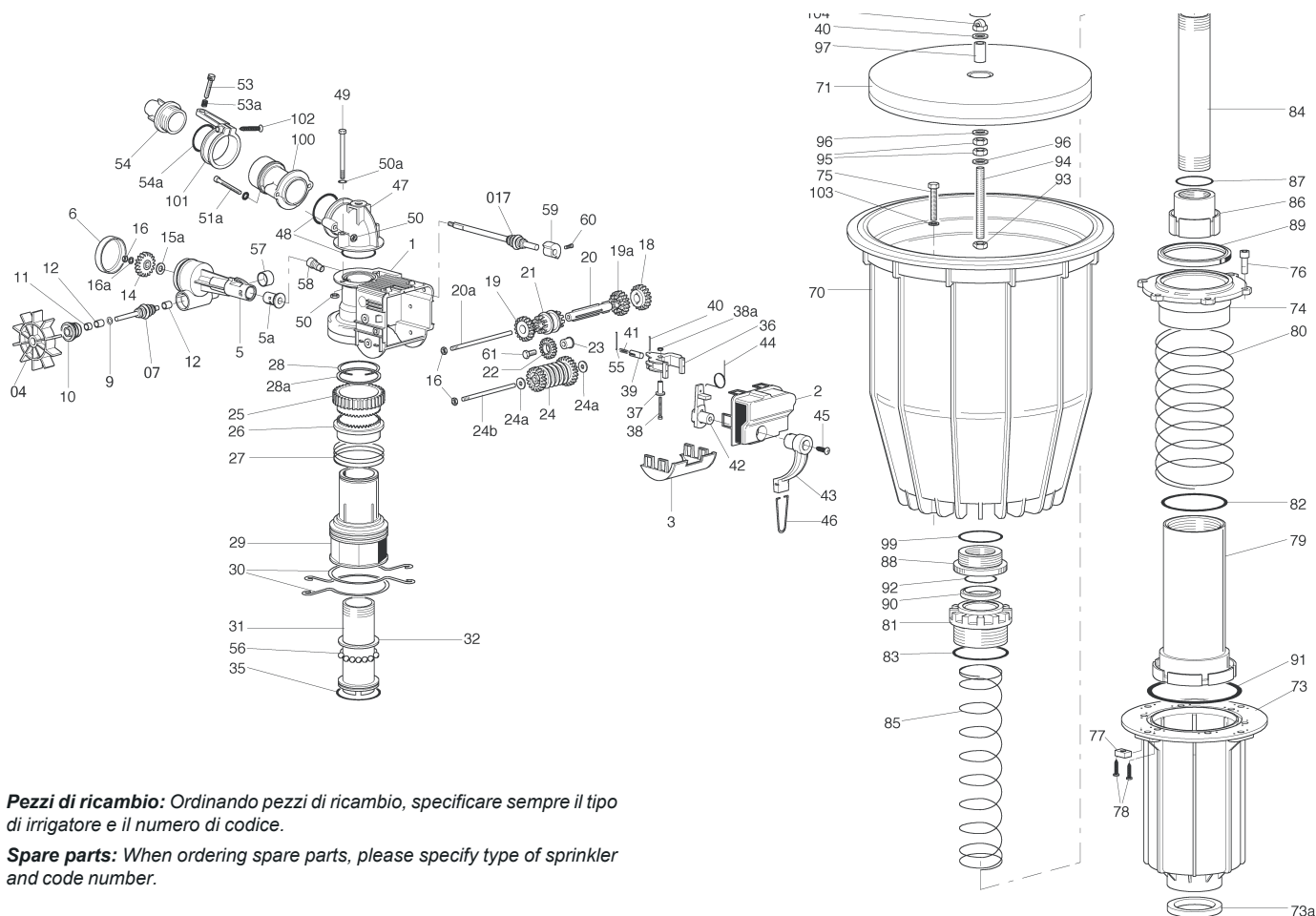


MPPC50F-POP

MPPC50F-POP-ES



U		P		G		Q			O		
Diametro ugello <i>Nozzle diameter</i> Diamètre de la bluse <i>Diámetro de la tobera</i> Durchmesser der Hauptdüse		Pressione <i>Pressure</i> Pression <i>Presión</i> Wasserdruck im Beregner		Gittata <i>Jet length</i> Portée <i>Chorro</i> Tragweite		Portata <i>Capacity</i> Débit <i>Capacidad</i> Kapazität			Dati relativi ad 1 irrigatore <i>Values for a single sprinkler</i> Données pour 1 arros. tout seul <i>Datos para cada rociador</i> Technische Daten für Einzelberegner		
									S	I	
									Superficie irrigata <i>Irrigated area</i> Surface arrosée <i>Superficie irrigada</i> Beregnete Fläche	Intensità oraria <i>Rainfall per hour</i> Pluviométrie horaire <i>Intensidad horaria</i> Wassermenge pro Stunde	
mm	inch	kg/cm ²	lbs/inch	m	feet	l/min	m ³ /h	G.P.M.	m ²	mm/h	
10	4	• 40 • 16	2,0	29	20,5	62	102	6,1	26,9	1319	4,6
			3,0	44	23	72	124	7,4	32,8	1734	4,2
			4,0	56	26	79	144	8,6	38,1	2122	4,0
			5,0	70	28,5	87	165	9,8	43,6	2550	3,8
12	4	• 47 • 16	2,0	29	21	64	127	7,6	48,1	1384	5,5
			3,0	44	24	73	156	9,3	59,0	1808	5,2
			4,0	56	27	82	180	10,8	68,1	2289	4,7
			5,0	70	30	91	201	12,1	76,0	2826	4,3
14	4	• 55 • 16	2,0	29	21,5	66	173	10,4	65,5	1451	7,1
			3,0	44	26,5	81	212	12,7	80,2	2205	5,7
			4,0	56	30,5	93	245	14,7	92,7	2920	5,0
			5,0	70	33,5	102	274	16,4	104	3523	4,6
16	4	• 63 • 16	2,0	29	22	67	225	13,5	85,2	1520	8,9
			3,0	44	28,5	87	276	16,5	104	2550	6,5
			4,0	56	31,5	96	319	19,1	121	3115	6,1
			5,0	70	35,5	108	357	21,4	135	3957	5,4
18	4	• 71 • 16	3,0	44	30	91	350	21,0	132	2826	7,4
			4,0	56	33,5	102	405	24,3	153	3523	6,9
			5,0	70	37	113	452	27,1	171	4298	6,3
			6,0	85	40	122	496	29,8	188	5024	5,9



Pezzi di ricambio: Ordinando pezzi di ricambio, specificare sempre il tipo di irrigatore e il numero di codice.

Spare parts: When ordering spare parts, please specify type of sprinkler and code number.

CODICE	N. PZ.	N. DIS.	DENOMINAZIONE	MATER.
3010388	1	1	Carter	nylon
3010389	1	2	Coperchio al carter	nylon
3010390	1	3	Coperchio alla vite senza fine al carter	nylon
10437	1	04	Turbina testina	nylon
3010393	1	5	Testina	nylon
3010394	1	5a	Boccola alla testina	nylon
3010395	1	6	Coperchio alla testina	nylon
10435	1	07	Vite senza fine alla testina turbinetto	acc. inox
3010397	1	8	Perno porta vite senza fine testina	acc. inox
3010398	1	9	Rondella reggispinta alla vite	DU
3010399	1	10	Bronzina alla vite senza fine testina	nylon
3010400	1	11	Boccolina DU	DU
3010401	2	12	Boccoline DU	DU
3010402	1	14	Coroncina alla testina	nylon
30587	1	15a	Rondella reggispinta alla coroncina	acc. inox
30839	3	16	Dado di fissaggio coroncina	acc. inox
3010164	1	16a	Rondella al dado	acc. inox
10436	1	017	Vite senza fine al riduttore	acc. inox
3010407	1	18	Coroncina al riduttore	nylon
3010408	1	19	Ingranaggio inversione	nylon
3010453	1	19a	Ingranaggio inversione con chiave	nylon
3010409	1	20	Albero calettato	acc. inox
20227	1	20a	Perno porta albero calettato	acc. inox
3010411	1	21	Innesto inversione	nylon
3010412	1	22	Ingranaggio invertitore	nylon
3010413	1	23	Perno porta ingranaggio invertitore	nylon
3010414	1	24	Vite senza fine al carter con ingranaggi	nylon
3010415	2	24a	Rondella reggispinta alla vite senza fine carter	ottone
20228	1	24b	Perno alla vite senza fine al carter	acc. inox
3010417	1	25	Anello corona al corpo esterno	nylon
3010418	1	26	Anello disinnesto al corpo esterno	nylon
3010419	1	27	Molla per disinnesto	acc. inox
3010420	1	28	Anello tondo d'arresto rondella	acciaio
20225	1	28a	Rondella di battuta all'anello corona	acc. inox
3010421	1	29	Corpo esterno	nylon
3010422	2	30	Anelli inversione	ferro
20230	1	31	Corpo interno	ottone
20229	1	32	Anello porta sfere	ottone
3010425	1	35	OR di tenuta al corpo interno	gomma
3010426	1	36	Forcella scatto	nylon
3010427	1	37	Bronzina distanziatrice forcella scatto	ottone
3010428	1	38	Vite fissaggio bronzina	acc. inox
3010429	1	38a	Dado per vite	acc. inox
3010430	1	39	Pistoncino forcella scatto	nylon
30363	1	40	Spina fissaggio pistoncino	ottone

CODICE	N. PZ.	N. DIS.	DENOMINAZIONE	MATER.
30314	1	41	Molla al pistoncino	acc. inox
3010431	1	42	Leva scatto interna	nylon
3010432	1	43	Leva scatto esterna	nylon
3010433	1	44	Molla scatto	acc. inox
3010434	1	45	Vite fissaggio leve scatto	acc. inox
3010435	1	46	Molla a forcella leva scatto	acc. inox
3010436	1	47	Curva al tubo di lancio	nylon
3010437	2	48	OR alla curva e al tubo di lancio	gomma
3010438	2	49	Viti fissaggio curva	acc. inox
30270	4	50	Dadi per viti	acc. inox
30532	4	50a	Rondelle per viti	acc. inox
3010441	2	51a	Viti fissaggio tubo di lancio	acc. inox
30308	1	53	Vite registro rompigitto	ottone
30374	1	53a	Molla per registro rompigitto	acc. inox
30357	4	54	Boccali	nylon
30372	1	54a	Guarnizione OR per boccali	gomma
3010442	1	55	Spina premimolla al pistoncino	ottone
3010483	26	56	Sfere	acc. inox
3010478	1	57	Tappo laterale alla testina	nylon
3010477	1	58	Boccalio secondario	ottone
3010479	1	59	Supporto	nylon
3010484	1	60	Vite fissaggio supporto	inox
3010485	1	61	Vite fissaggio perno invertitore	inox
3010488	1	70	Secchio	PP F.V.30%
3010499	1	71	Coperchio al secchio	nylon
3010500	1	73	Contenitore porta steli fissato al secchio	lamiform T300
20246	1	73a	Anello per contenitore	ottone
3010501	1	74	Flangia fissata al contenitore	ottone
30545	4	75	Viti di fissaggio contenitore al secchio	acc. inox
30578	6	76	Viti di fissaggio flangia al contenitore	acc. inox
3010205	10	77	Dadi quadrati alle viti di fissaggio	ottone
3010511	20	78	Viti di sicurezza ai dadi	acc. inox
3010502	1	79	Stelo grande inserito nel contenitore	lamiform T300
3010504	1	80	Molla di richiamo stelo grande	AS 302 EN 10887
3010503	1	81	Ghiera allo stelo grande	resina acet.
3010512	1	82	OR allo stelo grande	NBR
30690	1	83	OR alla ghiera fissato allo stelo grande	NBR
20236	1	84	Stelo piccolo	acc. inox
3010505	1	85	Molla di richiamo stelo piccolo	AS 302 EN 10887
20237	1	86	Supporto di guida per stelo piccolo	ottone
3010506	1	87	OR allo stelo piccolo	NBR
20238	1	88	Riduzione tra stelo e irrigatore	ottone
3010507	1	89	Guarnizione grande	WRM 275314
3010508	1	90	Guarnizione piccola	WRM 137169
3010513	1	91	OR tra flangia e contenitore	NBR

CODICE	N. PZ.	N. DIS.	DENOMINAZIONE	MATER.
3010514	1	92	OR alla riduzione tra stelo e irrigatore	NBR
3010515	1	93	Dado quadro per tirante coperchio	acc. inox
3010529	1	94	Tirante per fissaggio coperchio alla curva	acc. inox
30475	2	95	Dadi per fissaggio tirante	acc. inox
30476	3	96	Rondelle ai dadi del tirante	acc. inox
3010516	1	97	Boccola inserita al coperchio	ottone
3010517	1	98	Tappo al rivestimento coperchio	nylon
3010518	1	99	OR esterno alla riduzione	NBR
3010519	1	100	Tubo di lancio	nylon
3010510	1	101	Collarino porta rompigitto fissato al tubo di lancio	nylon
3010520	1	102	Vite autoflettante per fissaggio collarino	acc. inox
30578	4	103	Rondelle	acc. inox
301028	1	104	Dado cieco	acc. inox
10432		05	Testina completa	
10433		036	Forcella completa	
10434		043	Leva completa	
10460		0101	Collarino completo	
10472		073	Contenitore inferiore completo	



Per maggiori informazioni:
Prato Verde Spa
 Via S. Pelagio, 2 - I 35020 Due Carrare (Pd)
 Tel. +39 049 9128128 - Fax +39 049 9128129
 e-mail: info@pratoverde.it - web: www.pratoverde.it